



KULTURSZENE SAISON 2023/24

Kultur tut gut. Kleinkunst auch. Kombiniert mit Leckerbissen vom Chriesihögerli.

Erlebt Kultur, die begeistert. Kommt in die Aula Unterboden in Nussbaumen und seid Teil der Szene!



Samstag, 25. November 2023 | 20.15

CAROLINE BUNGEROTH
BITTERSÜSSE BEICHTE

Was haben Pfarrerskinder – von denen es in der Schweiz ja etliche prominente gibt – und einsame Wölfe gemeinsam? Und wie ist der kürzeste Weg vom Krippenspiel zur Liebeskunst? Caroline Bungeroth enthüllt zentrale Fragen des Lebens in Form musikalischer Bekenntnisse – mit Freude am Schabernack und unter ausdrücklicher Verletzung des Beichtgeheimnisses. Die Berliner Pfarrerstochter entpuppt sich auf der Bühne als im besten Sinne unverschämte moderne Frau, die ihren eigenen Weg sucht und findet. Erfrischend und tief sinnig zugleich! Regie: Gerd Normann

carolinebungeroth.de

Samstag, 27. April 2024 | 20.15

HART AUF HART
WOLLEN SIE WIPPEN?

Das deutsch-/schweizerische Duo präsentiert ein wortgewandtes Spiel mit viel subtilem Humor. Elisabeth Hart und Rhaban Straumann haben künstlerisch zusammengefunden, entwickelt und geschrieben ein genussvoll satirisches Stück für schwierige und gute Zeiten. Sie zeigen die Geschichte einer Begegnung zwischen einer deutschen Frau und einem Schweizer Mann. Oberflächliche Klischees, sprachliche Differenzen und kulturelle Unterschiede führen zu bester Unterhaltung mit Tiefgang, Poesie und ohne Moralkeule. Saulustig.

rhabanstraumann.ch/hart-auf-hart



Sonntag, 28. Januar 2024 | 15.15

LAURENT & MAX
GREATEST HITS

«Let It Be» wird zu «Znü nibrot» und «Born To Be Wild» zu «S'Mami Häts Gseit». Laurent Aeberli und Max Kämmerling bringen der jüngsten Generation von heute die Hits von gestern nahe, indem sie in umgeschriebenen Texten alltägliche Probleme von Kindergarten- und Schulkindern behandeln. Ihre Songs sind auf Gitarre und Gesang reduziert. Dieses Duo lässt seit über zehn Jahren jede Kinderhand mitklatschen und alle Eltern mitschwelgen. Eintritt Kinder CHF 15.–

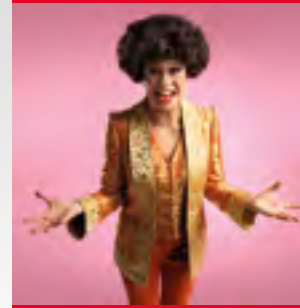
laurentundmax.ch

Samstag, 1. Juni 2024 | 20.15

HELGA SCHNEIDER
SWEET & SAUER

Helga ist wie ein Dampfkochtopf und steht immer unter Hochdruck. Doch ab und zu muss sie Dampf ablassen, sonst kocht sie über. Natürlich kocht Helga auch in ihrem fünften Soloprogramm nur mit Wasser. Sie serviert die Häppchen aus ihrer Alltagsküche mal süß – mal sauer, aber immer mit Biss und à point! Helga hat die Weisheit zwar nicht mit Löffeln gefressen, aber sie gibt mit ihrer scharfen Zunge überall ihren Senf dazu. Sie nimmt die Tomaten von den Augen und dreht alles durch den Fleischwolf, was ihr in die Finger kommt. En Guete! Eintrittspreis: CHF 40.–

helgaschneider.ch



Samstag, 9. März 2024 | 20.15

FRÖLEIN DA CAPO
DIE EIN-FRAU-SHOW

Sie hat an Liedern geschliffen, an Reimen gefeilt und am Zeichenstift gekaut. Für einen Abend voller Gekritzel und Gesang, Geloop und Gehupe. Als pathologische Multitaskerin spielt und zieht sie alle Register. Erleben Sie polierte Instrumente, vergoldete Pailletten, versilbertes Haar und vergängliche Beweglichkeit in der fulminösen Ein-Frau-Show.

einfrauorchester.ch

Samstag, 15. Juni 2024 | 20.15

MUSIQUE SIMILI
PARAMUNDO

Dürfen wir Sie verführen? Erkunden Sie mit Musique Simili unerhörte Klangwelten. Begleiten Sie uns auf dem Trip nach dem mysteriösen Paramundo. Keine Sorge! Beim Reiseleitertrio sind Sie in besten Händen: Vicky Papailiou, Juliette Du Pasquier und Marc Hänsenberger sorgen mit Gesang und virtuos gespielten Instrumenten für eine unvergesslich schöne, garantiert CO₂-neutrale Herzensreise. Auf nach Paramundo! Seien Sie dabei! Bei guter Witterung Open Air auf dem Schulhausplatz.

simili.ch



Veranstaltungsort Aula Schulanlage Unterboden
Oberdorfstrasse, 5415 Nussbaumen, Türöffnung 45 Minuten vor Programmbeginn,
Gastro- und Barbetrieb 75 Minuten vor Programmbeginn, Kulinarik-Angebot wird im Voraus
auf der Website publiziert

Online-Reservation und Vorverkauf www.kulturszene-obersiggenthal.ch
Oder direkt 14 Tage im Voraus bei Augenoptik Trachsel, Markthof, Nussbaumen
Reservation Telefon: 056 282 01 01

Eintrittspreise
Wenn nicht anders angegeben: Erwachsene CHF 30 | Studierende und Kulturlegi CHF 20

Treuepass
Wir belohnen eure Treue. Fragt an der Abendkasse nach einem Treuepass!



Samstag, 1. Juni 2024 | 20.15

Helga Schneider

SWEET & SAUER

